



Gestion de Crise Cyber

Connaître les menaces, les anticiper, se préparer à une crise cyber et réagir sont les éléments clefs que les entreprises doivent maîtriser pour limiter ou annuler l'impact sur leurs activités.

La gestion de crise exige une vision d'ensemble des risques encourus afin d'apporter une réponse efficace et globale.

- **Identifier** votre exposition face aux menaces, connaître les impacts, avoir une bonne vision de vos intérêts et priorités.
- **Protéger** vos actifs en définissant les processus spécifiques à la gestion d'une crise cyber.
- **Surveiller**, détecter les menaces et rendre dynamique votre dispositif de gestion de crise cyber.
- **Intervenir** en cas de crise avérée : réagir, la comprendre, la contenir, limiter l'impact et y remédier.
- **Reconstruire** ou redémarrer votre SI après une crise cyber en privilégiant les fonctions vitales de votre entreprise.

Une triple approche et réponse



Créer ou renforcer les dispositifs permettant de protéger mes actifs critiques.



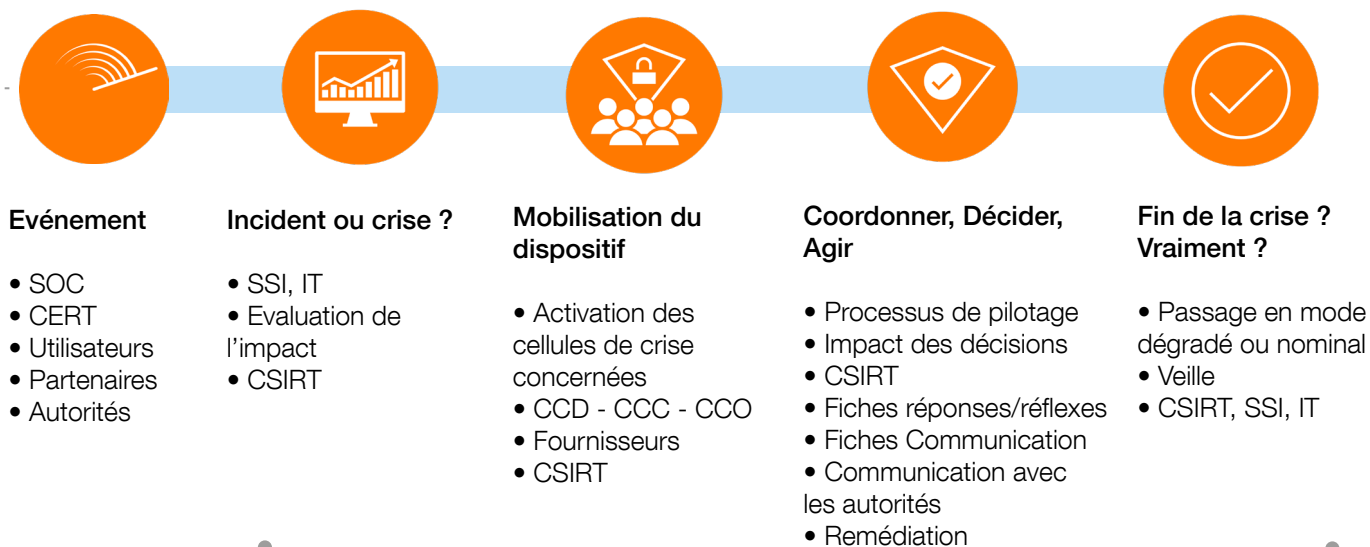
S'exercer de la manière la plus réaliste en impliquant chaque acteur et chaque composant du dispositif de gestion crise cyber.



Anticiper les menaces en mettant en place les plans de défense et les fiches réflexes.

La démarche :

Nos exercices sont basés sur une cinématique d'attaques et de réactions issue de l'expérience des consultants d'Orange Cyberdefense et des retours d'expériences de crises réelles.



Accompagnement global aux dispositifs de gestion de crises cyber

Elaboration du dispositif de gestion de crise cyber

Se préparer

- audit des dispositifs existants
- création et mise à jour des processus de gestion de crises cyber
- adaptation de la crise cyber au dispositif de crise globale
- identification des acteurs et des rôles
- catégorisation des risques liés aux environnements industriels et prise en
- plans de défense et élaboration de fiches réflexes
- qualification de l'événement et mobilisation de la cellule de crise
- sensibilisation, formation et exercices multi cellules, multi pays
- accompagnement dans le suivi des plans d'action

Exercice de gestion de crise cyber

Créer et animer un exercice de crise cyber

- définition des objectifs de l'exercice
- conception de scénarios réalistes en prise directe avec les réalités opérationnelles de l'entreprise
- cellules opérationnelles / décisionnelles
- prise en compte de l'ensemble de l'écosystème d'une crise cyber (attaquant – CERT – CSIRT- SOC – Pilotage – Communication – Outillage ...)
- observation, animation de l'exercice
- retour d'expérience et recommandations

Pour en savoir plus, contactez : communication.ocd@orange.com

Nous suivre : <https://orangecyberdefense.com/fr>

